

# TRASER-6

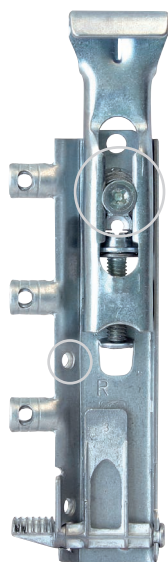
## Colgadores ocultos

El colgador de armarios TRASER-6 proporciona la máxima sencillez, regulación y robustez. Disponible una versión para cuyo montaje no se necesitan herramientas.



1 TRASER-6

■ TRASER-6: Montaje rapid



Máxima regulación y precisión sin problemas. Le presentamos el sistema de montaje más rápido, cómodo y seguro del mercado. No necesitará herramientas para montar su colgador. Ni siquiera necesitará tiempo. Colocar TRASER-6 es cosa de niños, pruébelo, le sorprenderá.

> **Máxima regulación y precisión sin problemas.**

Un agujero mínimo de Ø18 mm. da acceso a todas las regulaciones. Los tornillos de regulación nunca penetran en la trasera del mueble.

> **Máxima seguridad.**

Capacidad de carga nominal de 65 Kg. por colgador\*. Norma EN 15939 en bastidor de prueba tipo A.

> **Máxima sencillez y comodidad en el montaje.**

Con solo girar la palanca 180° el colgador queda perfectamente anclado.

> **Versión con seguridad activa**

Se monta de forma idéntica a la versión estándar y evita descuelgues involuntarios. Activada de serie.

> TRASER-6 versión seguridad activa




TRASER-6 rapid, versión con seguridad activa

> **Desmontaje**

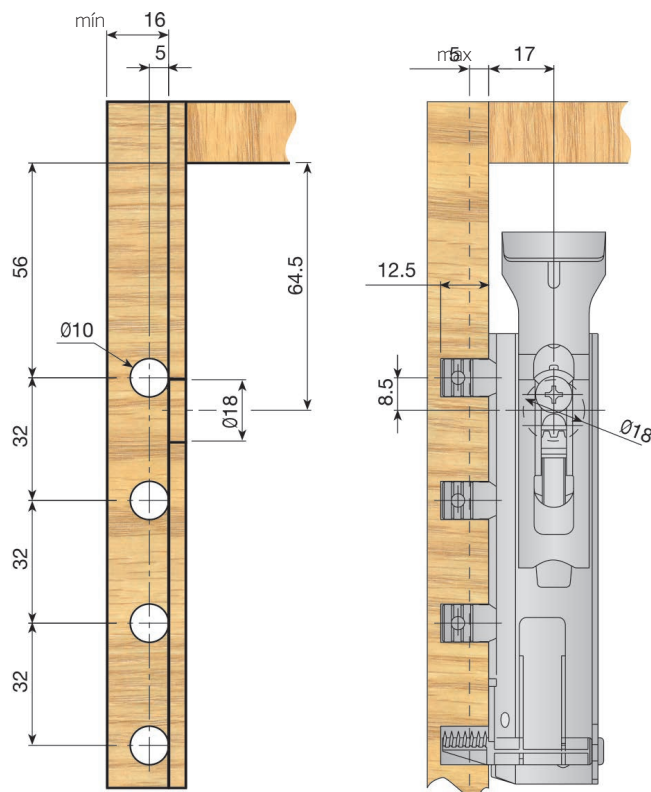
Ver final de capítulo



Colgador oculto TRASER-6, montaje rapid.

	Con seguridad activa	Estándar	
Izquierda	624.215.034	624.200.032	100
Derecha	624.315.031	624.300.036	

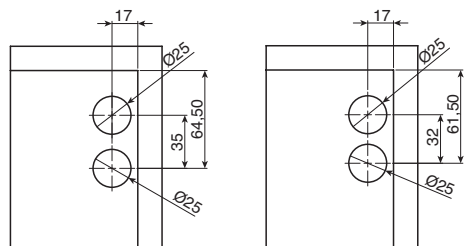
> Mecanizado traseras



**Regulación en profundidad**  
Hasta 18 mm. tanto por delante como por detrás, sin necesidad de perforar la trasera del mueble.



**Regulación en altura**  
Hasta 18 mm. con destornillador Phillips® N° 2, Ø6 o con Pozidriv® N° 2, Ø6. Ambas regulaciones desde el mismo agujero de tan solo 18mm. de diámetro.



Mecanizado traseras versión con seguridad activa. Dos posibilidades.

\* Para obtener una carga nominal de 65kg se debe atornillar un tirafondo de Ø3.5x20 en el agujero de fijación indicado.

■ TRASER-6: Montaje directo



> **Máxima regulación y precisión sin problemas.**

Un agujero mínimo de Ø18 mm. da acceso a todas las regulaciones. Nuestros tornillos de regulación nunca penetran en la trasera del mueble.

> **Máxima seguridad.**

Capacidad de carga nominal de 65 Kg. por colgador. Norma EN 15939 en bastidor de prueba tipo A.

Los pivotes disponen de una característica añadida. Tienen practicados unos agujeros de fijación para atornillado adicional. Su uso es únicamente aconsejable en el caso de aplicar cargas extremadamente altas.

> **Máxima sencillez.**

La fijación se hace al costado del armario. Para ello basta con atornillar un único tirafondo Ø3,5 x 20 a través del agujero de fijación.

> **Versión con seguridad activa**

Se monta de forma idéntica a la versión estándar y evita descuelgues involuntarios. Activada de serie.


> **TRASER-6 versión seguridad activa**



> **Desmontaje**  
Ver final de capítulo



Colgador oculto TRASER-6, montaje directo.

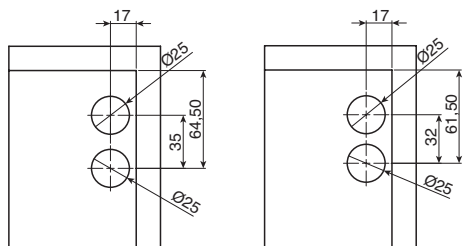
	Con seguridad activa	Estándar	
Izquierda	624.015.033	624.000.031	100
Derecha	624.115.030	624.100.035	



*Regulación en profundidad*  
Hasta 18mm. tanto por delante como por detrás, sin necesidad de perforar la trasera del mueble.

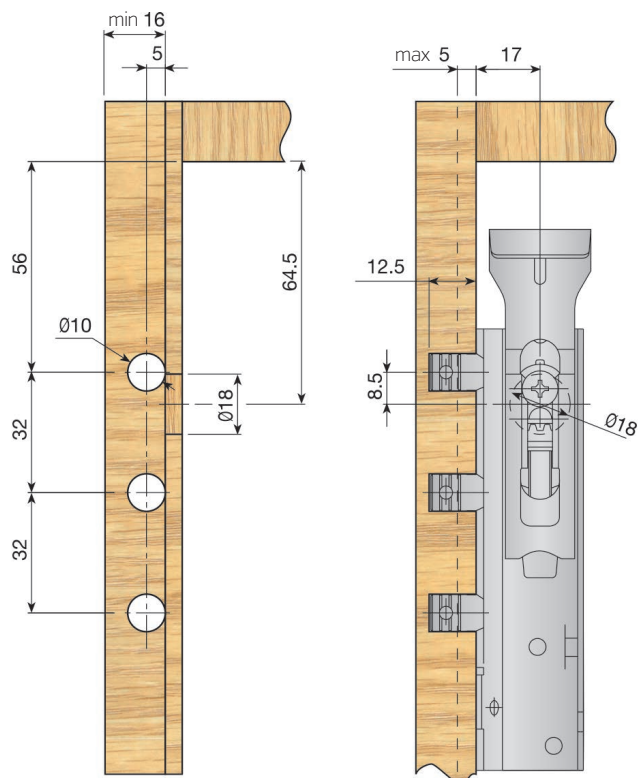


*Regulación en altura*  
Hasta 18mm. con destornillador Phillips® N° 2, Ø6 o con Pozidriv® N° 2, Ø6.



Mecanizado traseras versión con seguridad activa. Dos posibilidades.

> **Mecanizado traseras**



■ TRASER-6: Montaje tirafondos



Para aquellas personas que se decanten por el sistema de amarre tradicional presentamos el sistema de montaje con tirafondos. Un único colgador es válido tanto para la izquierda como para la derecha.

> **Máxima regulación y precisión sin problemas.**

Un agujero de Ø18 mm. le da acceso a todas las regulaciones. Nuestros tornillos de regulación nunca penetran en la trasera del mueble.

> **Máxima seguridad.**

Capacidad de carga nominal de 65 Kg. por colgador. Norma EN 15939 en bastidor de prueba tipo A.

> **Máxima sencillez.**

La fijación se hace al costado del armario. Para ello basta con atornillar tres tirafondos Ø3,5 x 20 a través de los agujeros de fijación.

> **Versión antivuelco para mayor seguridad**

Se monta de forma idéntica a la versión estándar y evita descuelgues involuntarios. Activada de serie.

> TRASER-6 versión seguridad activa



TRASER-6 tirafondos, versión con seguridad activa

> **Desmontaje**  
Ver final de capítulo



Colgador oculto TRASER-6, montaje tirafondos.

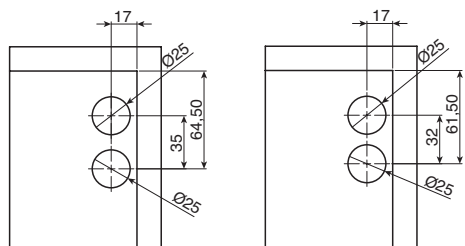
Con seguridad activa	Estándar	
624.415.035	624.400.033	100



**Regulación en profundidad**  
Hasta 18 mm. tanto por delante como por detrás, sin necesidad de perforar la trasera del mueble.

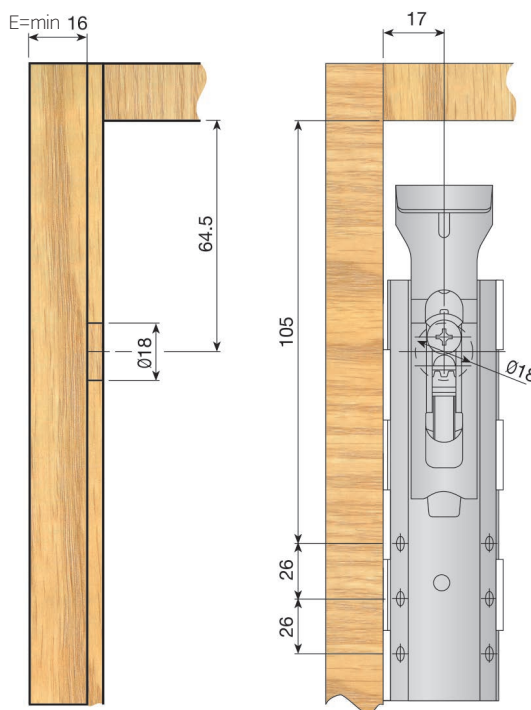


**Regulación en altura**  
Hasta 18 mm. con destornillador Phillips® N° 2, Ø6 o con Pozidriv® N° 2, Ø6. Ambas regulaciones desde el mismo agujero de tan solo 18mm. de diámetro.



Mecanizado traseras versión con seguridad activa. Dos posibilidades.

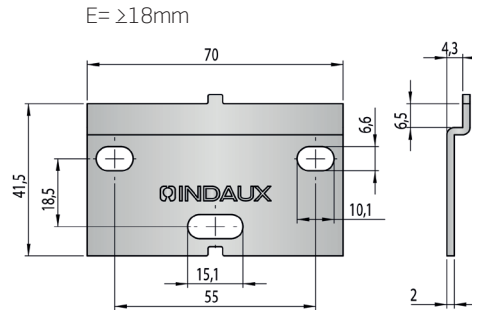
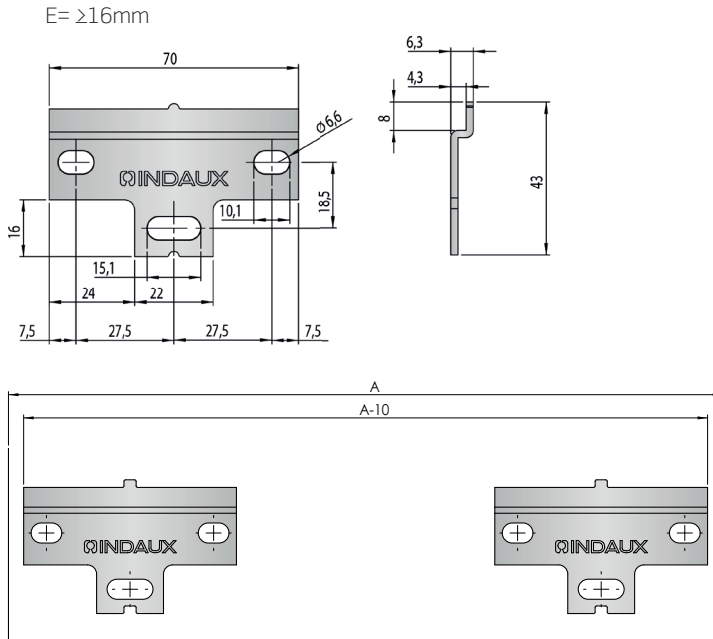
> Mecanizado traseras



■ **TRASER-6: Accesorios**

**Soporte antivuelco**

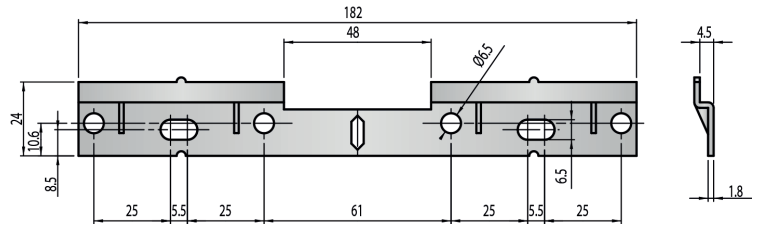
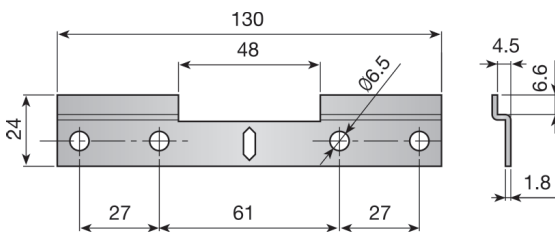
E	≥16mm	623.101.032	100
E	≥18mm	623.100.030	




Regulación lateral 10mm.  
A: Ancho entre costados del módulo.  
\*Los tirafondos deben tener cabeza alomada.

**Enganche doble.**

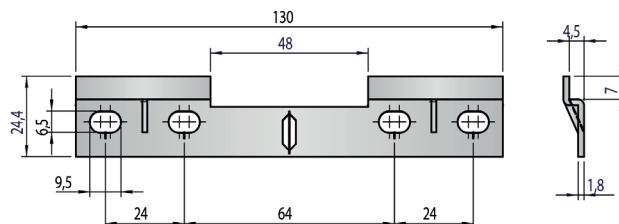
Longitud (mm)			200
130		621.900.031	
182		621.901.033	




**Bolsa de accesorios.**

Longitud del enganche (mm.)		
130	630.800.100	200
182	630.801.102	


Cada bolsa contiene 1 enganche, 4 tacos de plástico de Ø8x40 y 4 tirafondos de Ø4,5x45.

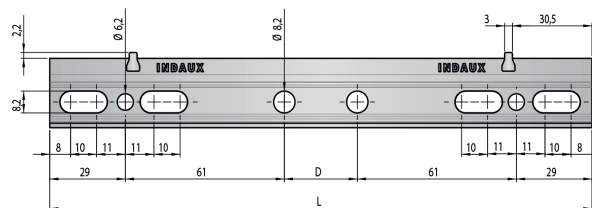
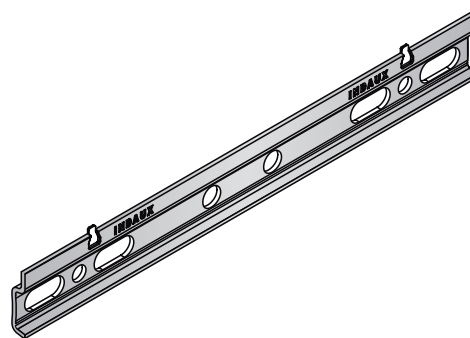


**Soporte doble con agujeros corridos**


Longitud (mm)	Zinc	
130	621.950.033	15

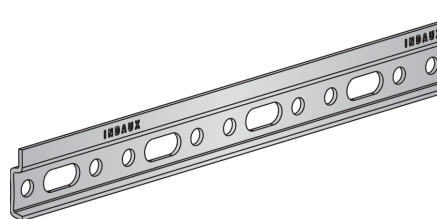
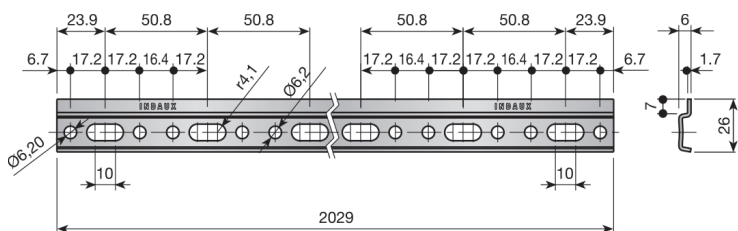
**Soporte colgador modular.**

Módulo	L	Cincado	
200	158	619.015.036	150
250	208	619.020.032	150
300	258	619.025.035	150
350	308	619.030.031	100
400	358	619.035.034	100
450	408	619.040.030	100
500	458	619.045.033	52
550	508	619.050.036	52
600	558	619.055.032	52
650	608	619.060.035	52
700	658	619.065.031	52
750	708	619.070.034	52
800	758	619.075.030	52
900	858	619.085.036	40
1000	958	619.095.035	40
1200	1158	619.115.033	32
1350	1308	619.130.035	32





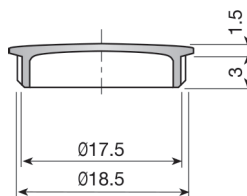
Soporte colgador largo.

Longitud (mm)	Cincado	
2029	619.200.035	15

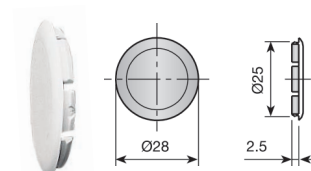


Tapón embellecedor.

	Ø25 mm.		Ø18 mm.	
Blanco RAL 9001			961.618.000	1.000
Blanco RAL 9003	530.400.006	2.000		
Niquelado	530.400.065	1.000	961.618.066	1.000
Plata brillo			961.618.501	5.000
Gris RAL 7040	530.400.312	2.000		
Antracita RAL 7043			961.618.313	1.000



Tapa Ø18 mm.



Tapa Ø25 mm.

■ **Desmontaje Traser-6 con seguridad activa**  
Regular al máximo como en las imágenes.

